



**ESPAÑOL**

**VISUALIZADOR NUMÉRICO INDUSTRIAL**

HOJA DE DATOS.....2/5

**FRANÇAIS**

**AFFICHEURS NUMERIQUES INDUSTRIELS**

FICHE TÉCNIQUE.....6/9

**ENGLISH**

**INDUSTRIAL NUMERIC DISPLAYS**

DATA SHEET .....10/13



# VISUALIZADOR NUMÉRICO INDUSTRIAL

**DN1x9/NB**

**DN1x9/NBNN**

**DN1x9/NBP**



Dígitos de 57,100 o 180 mm de altura

Comunicación Serie, Ethernet o WiFi

Opción PROFINET

Opción Contador, Cronómetro, Tacómetro, BCD

1 o 2 caras de visualización

(NB)

(NBNN)

(NBP)

### Campo de aplicación

Visualización de datos generados desde una red corporativa, PC, PLC o equipo de medida, programas SCADA. Visualización clara y a distancia de datos importantes, avisos, generación alarmas visuales y/o acústicas ...

### Opción luminosidad

**Normal:** Monocromo Rojo

**Alta luminosidad:** Monocromo rojo, Leds de alta luminosidad.



**Opciones Comunicación :** Profinet

**Opciones de Función :** Contador, Cronómetro, Tacómetro, BCD directo.

### Opción TEXTO FIJO

Se puede añadir un texto fijo para visualizar unidades de medida, ejemplo: Kg, Tm, °C, mV, m/s, l/s o cualquier, hasta un máximo de 3 caracteres, ya sea mediante vinilos color blanco o leds rojos.

### CONFIGURACIÓN DEL VISUALIZADOR

El visualizador dispone de WEB SERVER y se configura fácilmente. Conexión por cable o WIFI. Configurable a distancia utilizando el modo WIFI Ad HOC desde PC y móvil.

Características Generales	
Altura Digito	DN-109: 57mm, DN-119: 100mm, DN-189: 180mm
Distancia máxima de lectura	30 metros, 50 metros o 90 metros, dependiendo del modelo
Número de dígitos	De 2/3 a 10
Caracteres disponibles	0 a 9, A,b,C,c,d,E,F,H,h,i,J,L,n,o,P,r,U,u [espacio],=, [punto],-, guión sup. e inf.
Iluminación ambiental máxima	1000 lux. <b>Opción:</b> Alta luminosidad para uso exterior
Alimentación	100VAC a 240VAC 50/60Hz <b>Opción:</b> 24VDC
Caras visualización	Una o dos
Salidas	Dos relés 24VDC/2A o 230VAC/2A
Caja (mecánica)	Perfil aluminio extrusionado, pintado negro mate lacado
Fijación	Por insertos laterales + soportes. Permite fijar a pared o suspendido
Protocolo BUS Serie	RS232/RS485: MODBUS, KOSMOS (ISO1745, ASCII)
Protocolo BUS Ethernet	TCP/IP, UDP/IP y Modbus/TCP
Protocolo WiFi	UDP/IP
Otras <b>opciones</b>	Caja de acero inoxidable, tropicalizado
Reloj	Interno, con opción de sincronización SNTP
Temperatura trabajo / almacenaje	-20° a 60°C / -30° a 70°C
Nivel de protección ambiental	IP41 <b>Opción</b> IP65 mediante Kit adaptador

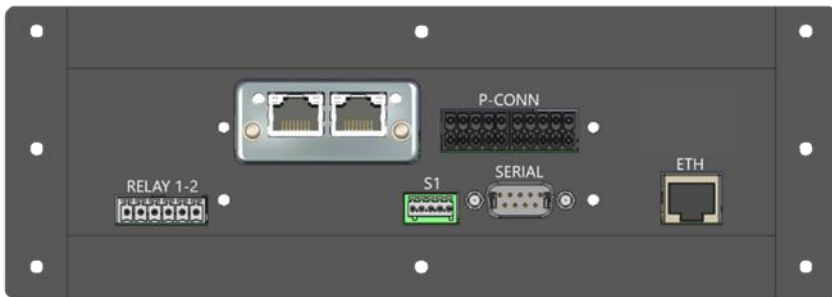
### Características Opción Profinet

Doble puerto Ethernet
100 Mbits/s full duplex
Comunicación isócrona en tiempo real
Clase de conformidad A, B y C
MRP (Media Redundancy Protocol) como cliente
Frecuencia de actualización de datos en display 100 ms (10 Hz)

Características Opciones de Función (*)	
Contador	Factor multiplicador y divisor / Frec.Max 15 kHz / Máximo 10 dígitos
Cronómetro	Formato HH:MM, MM:SS o HH:MM:SS, Conteo ascendente o descendente / Máximo 8 dígitos usados
Tacómetro	Rango de medida 10 Hz a 15 kHz / Máximo 5 dígitos usados
BCD directo	14 bits / Máximo 3 dígitos usados para número BCD + 1 dígito para signo

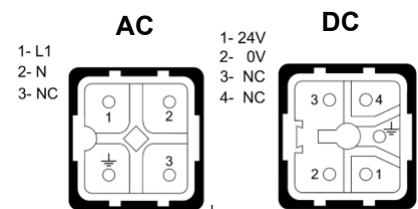
(\*) Si se quiere visualizar información desde cualquier otro puerto como repetidor (Modbus RTU/TCP, Profinet...) es imperativo que las entradas digitales se encuentren desactivadas, ya que de otro modo solo permanecerá la información relativa a la función de entradas digitales activa.

Nº de Dígitos	2	3	4	5	6	7	8	9	10
<b>DN-109</b>	<b>Alto=122mm</b>	<b>Fondo=120mm</b>	<b>Normal (rojo) o Color, IP41/IP65</b>						
Ancho en mm	-	288	288	288	336	382	430	478	526
Ancho con opción texto en mm	-	288	336	382	460	478	526	574	622
<b>DN-119</b>	<b>Alto=175mm</b>	<b>Fondo=120mm</b>	<b>Normal (rojo) o Color o Alta Luminosidad (rojo), IP41/65</b>						
Ancho en mm	-	324	414	504	594	684	774	864	954
Ancho con opción texto en mm	-	504	594	684	774	864	954	1.044	1.134
<b>DN-189</b>	<b>Alto=251mm</b>	<b>Fondo=120mm</b>	<b>Normal (rojo) o Alta Luminosidad (rojo), IP41/65</b>						
Ancho en mm	340	500	660	820	980	1.140	1.300	1.460	1.620
Ancho con opción texto en mm	660	820	980	1.140	1.300	1.460	1.620	1.780	1.940

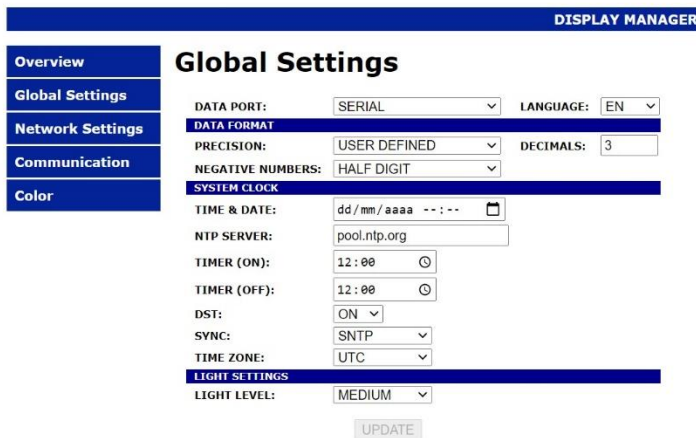


Conectores (incluye todas las Opciones)

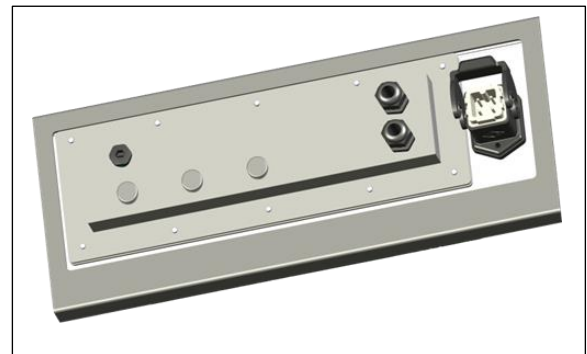
Conector alimentación



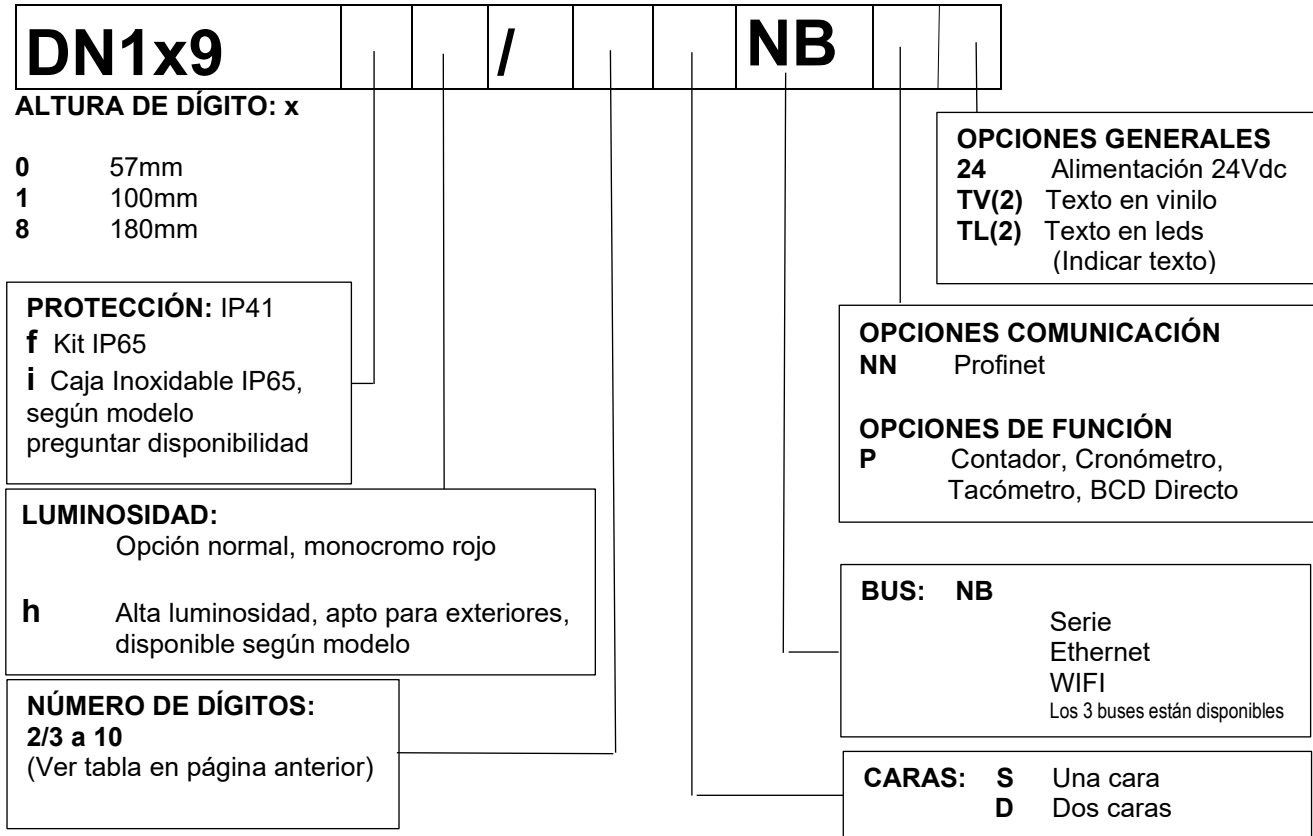
Página del WEB SERVER (ejemplo)



Kit IP65



Configuración del modelo deseado:



Ejemplos:

- DN119/4SNB > Display 4 dígitos, 100mm, IP41, una cara.
- DN189fh/6DNB 24TV2 "rpm" > Display 6 dígitos, 180mm, IP65, alta luminosidad, dos caras, 24Vdc, texto vinilo "rpm".
- DN109/5SNBNN > Display 5 dígitos, 57mm, IP41 una cara, opción PROFINET.
- DN119/6SNBP > Display 6 dígitos, 100mm, IP41, una cara, opción Contador, Cronómetro, Tacómetro, BCD

Para cualquier información adicional por favor pónganse en contacto.

# AFFICHEURS NUMERIQUES INDUSTRIELS

**DN1x9/NB**

**DN1x9/NBNN**

**DN1x9/NBP**



Hauteur des digits : 57,100 ou 180 mm

Communication Série, Ethernet ou Wifi configurable (NB)

Option PROFINET (NBNN)

Option Compteur, Chronomètre, Tachymètre, BCD (NBP)

1 ou 2 faces de visualisation

## Champ d'application

Visualisation de données transmises depuis un réseau corporatif, PC, PLC, équipement de mesure ou logiciel SCADA. Visualisation claire et à distance de données importantes, codes d'alarme, alarmes visuelles et/ou sonores.

## Options luminosité

**En standard** : Rouge monochrome

**Haute luminosité** : Rouge monochrome, Leds haute luminosité.



**Options Communication** : Profinet

**Options de Fonction** : Compteur, Chronomètre, Tachymètre, BCD direct

## Options texte unité d'ingénierie

Un texte fixe peut être ajouté pour visualiser les unités de mesure, par ex. Kg, Tm, °C, mV, m/s, l/s ou autres, (maximum 3 caractères), soit sur une étiquette vinyle blanc soit directement sur l'affichage (LED rouge).

## CONFIGURATION DE L'AFFICHEUR

WEB SERVER disponible permettant de configurer facilement l'afficheur et ses alarmes.

Connexion par Ethernet ou Wifi. Configurable à distance depuis PC et mobile en mode Adhoc Wifi.

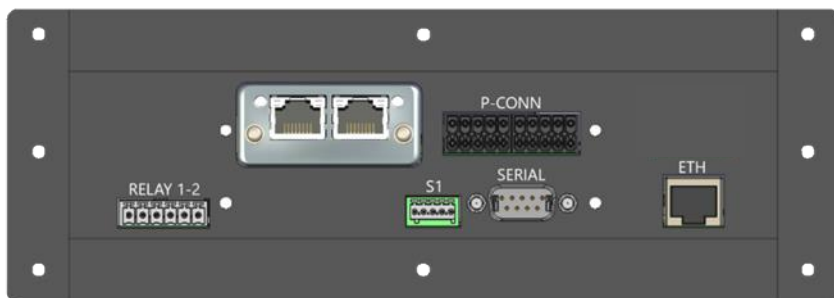
Caractéristiques Générales	
Hauteur digit	DN109: 57mm, DN119: 100mm, DN189: 180mm
Distance de lecture maximale	30 m, 50 m ou 90 m, selon modèle.
Nombre de digits	De 2/3 à 10
Caractères disponibles	0 a 9, A,b,C,c,d,E,F,H,h,i,J,L,n,o,P,r,U,u [espace],=, [point],-, tiret sup. et inf.
Intensité lumineuse maximale	1000 lux. <b>Option</b> : Haute luminosité
Alimentation	100VAC a 240VAC 50/60Hz <b>Option</b> : 24Vdc
Faces d'affichage	Une ou deux
Sorties digitales	Deux relais 24VDC/2A ou 230VAC/2A
Boîtier	Profil en aluminium extrudé, peinture laquée noir mat
Montage	Via supports latéraux permettant une fixation en saillie ou suspendue
Protocole BUS Série	RS232/RS485 : MODBUS, KOSMOS (ISO1745, ASCII)
Protocole BUS Ethernet	TCP/IP, UDP/IP et Modbus/TCP
Protocole WiFi	Mode réseau UDP/IP
Autres <b>Options</b>	Boîtier en acier inoxydable, tropicalisé
Horloge	Interne, synchronisable par SNTP
Température travail/stockage	-20° à 60°C / -30° à 70°C
Protection IP	IP41 en standard. <b>Option</b> IP65 (en ajoutant un Kit d'adaptation)

Caractéristiques Option Profinet	
Deux ports Ethernet	
100 Mbits/s full duplex	
Communication isochrone en temps réel	
Classe de conformité A, B et C	
MRP (Media Redundancy Protocol) en tant que client	
Fréquence de rafraîchissement des données d'affichage : 100 ms (10 Hz)	

Caractéristiques Options de Fonction (*)	
Compteur	Facteur multiplicateur et diviseur / Fréquence maximale 15 kHz / Maximum 10 chiffres
Chronomètre	Format HH:MM, MM:SS ou HH:MM:SS Comptage ascendant ou descendant / Maximum 8 chiffres utilisés
Tachymètre	Plage de mesure : 10 Hz à 15 kHz / Maximum de 5 digits utilisés
BCD direct	14 bits / Maximum 3 chiffres utilisés pour le nombre BCD + 1 chiffre pour le signe

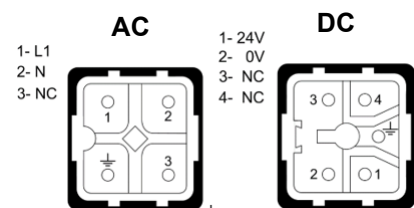
(\*) Si vous souhaitez consulter des informations provenant d'un autre port, tel qu'un répéteur (Modbus RTU/TCP, Profinet...), il est impératif de désactiver les entrées numériques ; sinon, seules les informations relatives à la fonction d'entrée numérique active seront affichées.

N° de digits	2	3	4	5	6	7	8	9	10
<b>DN109 Hauteur=122mm Profondeur=120mm Normal (rouge) ou Couleur, IP41/IP65</b>									
Largeur mm	-	288	288	288	336	382	430	478	526
Largeur avec option texte mm	-	288	336	382	460	478	526	574	622
<b>DN119 Hauteur=175mm Profondeur=120mm Normal (rouge) ou Couleur ou Haute Luminosité (rouge), IP41/65</b>									
Largeur mm	-	324	414	504	594	684	774	864	954
Largeur avec option texte mm	-	504	594	684	774	864	954	1.044	1.134
<b>DN189 Hauteur=251mm Profondeur=120mm Normal (rouge) ou Haute Luminosité (rouge), IP41/65</b>									
Largeur mm	340	500	660	820	980	1.140	1.300	1.460	1.620
Largeur avec option texte mm	660	820	980	1.140	1.300	1.460	1.620	1.780	1.940

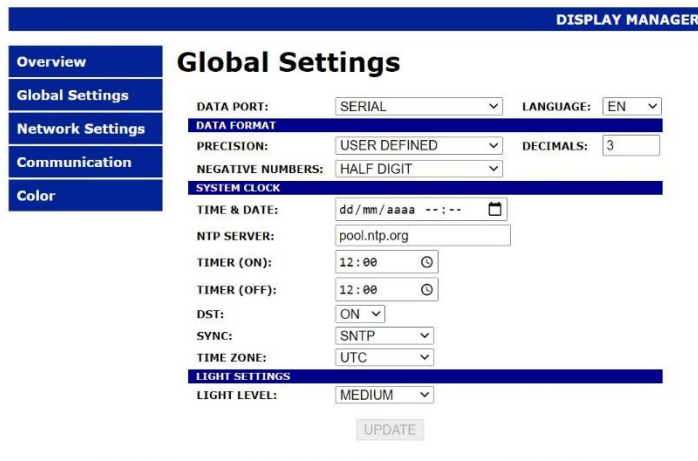


Connecteurs (toutes options comprises)

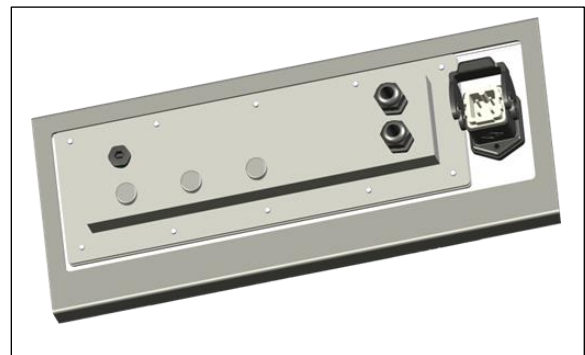
Conecteur alimentation



Exemple page WEB SERVER



Kit IP65





<b>DN1x9</b>			/			<b>NB</b>		
--------------	--	--	---	--	--	-----------	--	--

**HAUTEUR DIGITS : x**

<b>0</b>	57mm
<b>1</b>	100mm
<b>8</b>	180mm

**PROTECTION IP :**  
En standard : IP41  
**f** Kit IP65  
**i** Boîtier acier Inox IP65,  
(Confirmer disponibilité)

**LUMINOSITÉ :**  
En standard : monochrome rouge  
**h** Haute luminosité, adaptée à une utilisation en extérieur, disponible selon le modèle

**NOMBRE DIGITS :**  
**2/3 à 10** A choisir  
(Voir tableau page précédente)

**OPTIONS GÉNÉRALES**  
**24** Alimentation +24VDC  
**TV(2)** Texte étiquette vinyle  
**TL(2)** Texte fixe Leds  
(indiquer le texte)

**OPTIONS COMMUNICATION**  
**NN** Profinet

**OPTIONS DE FONCTION**  
**P** Compteur, Chronomètre, Tachymètre, BCD Direct

**BUS : NB**  
Série  
Ethernet  
WiFi  
Les 3 bus sont disponibles

**FACES S** Une face  
**D** Deux faces

Exemples :

- DN119/4SNB > Afficheur 4 chiffres, 100mm, IP41, une face
- DN189fh/6DNB24TV2 "rpm" > Afficheur 6 chiffres, 180mm, IP65, haute luminosité, deux faces, alimenté a +24Vdc et avec texte sur étiquette vinyle "rpm".
- DN109/5SNBNN > Afficheur 5 chiffres, 57mm, IP41 une face, option commubication PROFINET.
- DN119/6SNBP > Afficheur 6 chiffres, 100mm, IP41, une face, option Compteur, Chronomètre, Tachymètre, BCD direct.

Pour toute information complémentaire veuillez nous contacter.

# INDUSTRIAL NUMERIC DISPLAYS

**DN1x9/NB**

**DN1x9/NBNN**

**DN1x9/NBP**



57,100 or 180 mm high digits

Serial, Ethernet or WiFi Communication

PROFINET Option

Counter, Chronometer, Tachometer, BCD Option

1 or 2 sides

(NB)

(NBNN)

(NBP)

### Application field

Data display from a corporate network, PC, PLC or measurement equipment, or SCADA.  
Clear long-distance visualization of important data, visual and sound warnings or alarms...

### Brightness options

**Standard:** Red monochrome.

**High Brightness:** Red Monochrome, high intensity red LEDs.



**Communication Options :** Profinet

**Function Options :** Counter, Chronometer, Tachometer, BCD direct.

### Engineering unit text options

Optionally, a text can be added to see measurement units like Kg, Tm, °C, mV, m/s, l / s or others (up to 3 characters) using or white vinyl sticker or red leds.

### DISPLAY CONFIGURATION

A WEB SERVER is available and allows very easy configuration of all parameters and alarms. Connection to be done by ethernet cable or Wifi. WIFI AdHOC is also possible and convenient from PC or cellular.

General Features	
Digit height	DN109: 57mm, DN119: 100mm, DN189: 180mm
Maximum reading distance	30, 50, or 90 meters depending on model
Digit number	From 2/3 to 10
Additional characters available	0 - 9, A,b,C,c,d,E,F,H,h,i,j,L,n,o,P,r,U,u [blank],=, [dot],-, Hyphen high & low
Maximum ambient light	1000 lux. High brightness <b>option</b>
Supply	100VAC to 240VAC 50/60Hz 24VDC <b>option</b> available
Sides	One or two
Digital output	Two relays 24VDC/2A or 230VAC/2A
Housing	Extruded aluminum profile, matt lacquered black painted
Mounting	Wall or suspended. Lateral M6 inserts, hardware provided
Serial BUS protocol	RS232/RS485: MODBUS, KOSMOS (ISO1745, ASCII)
Ethernet BUS protocol	TCP/IP, UDP/IP and Modbus/TCP // WIFI:
WiFi Protocol	UDP/IP by network
Other <b>Options</b>	Stainless steel case, tropicalized
Clock	Internal, SNTP sync
Temperature working/storage	-20° to 60°C / -30° to 70°C
IP protection	IP41 <b>Option</b> IP65 using additional kit

### Features Profinet Option

Dual Ethernet ports
100 Mbits/s full duplex
Real-time isochronous communication
Conformity class A, B and C
MRP (Media Redundancy Protocol) as a client
Display data refresh rate 100 ms (10 Hz)

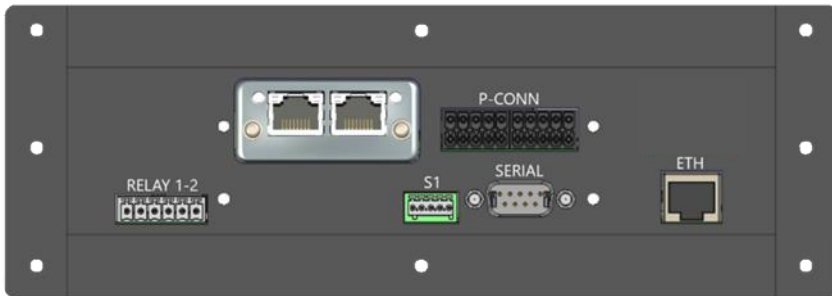
### Features

#### Function Options (\*)

Counter	Multiplier and divisor factor / Max. frequency 15 kHz / Maximum 10 digits
Chronometer	HH:MM, MM:SS or HH:MM:SS format, Counting up or down / Maximum 8 digits used
Tachometer	Rango de medida 10 Hz a 15 kHz / Máximo 5 dígitos usados
BCD direct	14 bits / Maximum 3 digits used for BCD number + 1 digit for sign

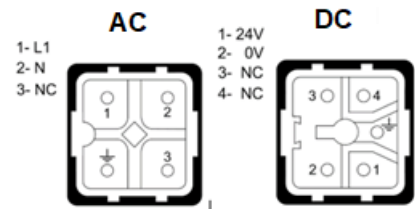
(\*) If you want to view information from any other port as a repeater (Modbus RTU/TCP, Profinet...) it is imperative that the digital inputs are deactivated, otherwise only the information relating to the active digital input function will remain.

Digit number	2	3	4	5	6	7	8	9	10
<b>DN109 Height=122mm Depth=120mm STD (red) or Color, IP41/IP65</b>									
Width mm	-	288	288	288	336	382	430	478	526
Width with text option mm	-	288	336	382	460	478	526	574	622
<b>DN119 Height=175mm Depth=120mm STD (red) or Color or High luminosity (red), IP41/65</b>									
With mm	-	324	414	504	594	684	774	864	954
Width with text option mm	-	504	594	684	774	864	954	1.044	1.134
<b>DN189 Height=251mm Depth=120mm STD (red) or High luminosity (red), IP41/65</b>									
Width mm	340	500	660	820	980	1.140	1.300	1.460	1.620
Width with text option mm	660	820	980	1.140	1.300	1.460	1.620	1.780	1.940

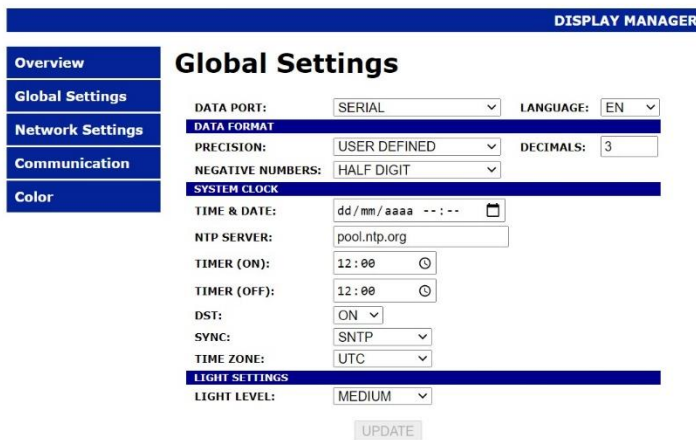


Connectors (including all options)

Power Supply Connector

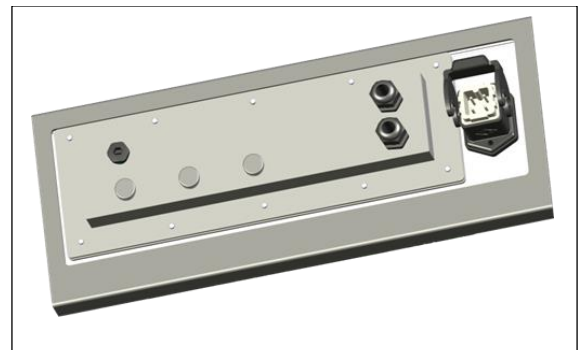


WEB SERVER Page (example)



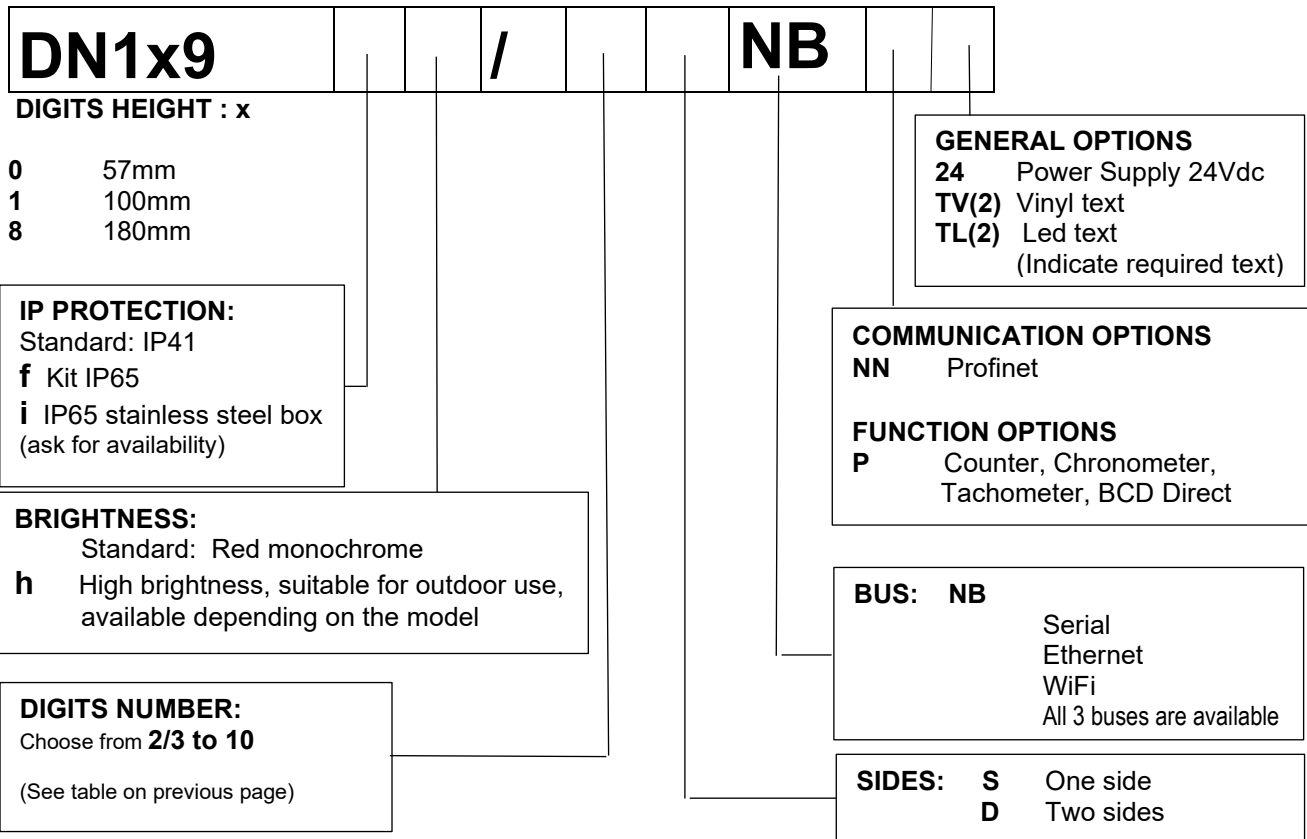
Copyright © 2021

Kit IP65





Model configuration:



Examples:

- DN119C/4SNB > 4-digit display, 100mm, color, IP41, one side.
- DN189fh/6DNB24TV2 "rpm" > 6-digit display, 180mm, IP65, high Brightness, two sides, 24Vdc, vinyl text "rpm".
- DN109/5SNBNN > 5 digit display, 57mm, IP41 one side, PROFINET Option.
- DN119/6SNBP > 6 digit display, 100mm, IP41, one side, Counter, Chronometer, Tachometer, BCD Option.

For any additional information, please contact us.