



ESPAÑOL

VISUALIZADOR NUMÉRICO INDUSTRIAL

[GUIA RÁPIDA DE INSTALACIÓN.....2/3](#)

FRANÇAIS

AFFICHEURS NUMERIQUES INDUSTRIELS

[GUIDE RAPIDE D'INSTALLATION4/5](#)

ENGLISH

INDUSTRIAL NUMERIC DISPLAY

[QUICK INSTALLATION GUIDE.....6/7](#)

Indicador digital **DINOS DN1X9 / NBXX**

Nº de dígitos : mínimo 3, máximo 10

Nº de caras : 1 ó 2

Color del dígito : rojo

Tamaño del dígito **h= 57 mm** hasta **h= 180 mm** (según modelo)

Comunicaciones: **NB** (RS232 / RS485 / ETH / WiFi)

Opciones de Función: **NBNN** (Profinet)

NBP (Contador, Cronómetro, Tacómetro, BCD directo.

Relé : **2 x SPDT incluido**

Grado de protección IP41 ó IP65 (kit opcional)

Unidad de ingeniería : Texto LED o Vinilo

GUIA RÁPIDA DE INSTALACIÓN



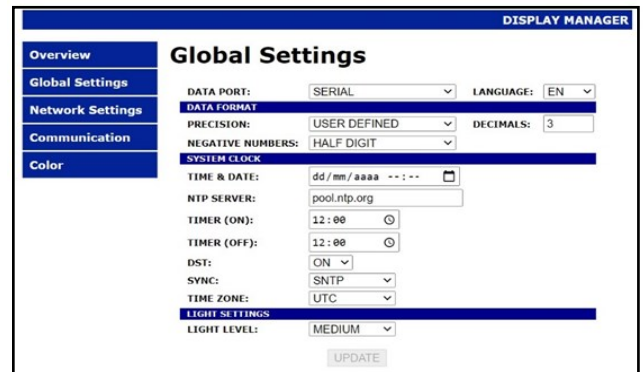
CONFIGURACIÓN DEL VISUALIZADOR

El visualizador dispone de WEB SERVER y se configura fácilmente. Conexión por cable o WIFI. Configurable a distancia utilizando el modo WIFI Ad HOC desde PC y móvil.

Para acceder al servidor web del visualizador se debe descargar el programa "Display Discoverer" (<https://www.ditel.es/descargas/software/>).

Para configurar el visualizador debe estar conectado mediante un cable RJ45 a la misma red que el PC en uso. También es posible configurarlo mediante comunicación WIFI.

La configuración del visualizador se realiza a través del servidor web en la dirección que se ha establecido según el programa *Display Discoverer*, dicho servidor es interno del propio visualizador.



PANTALLA INICIAL DEL SERVIDOR WEB

Características Generales	/ NB
Altura Dígito	DN-109: 57mm, DN-119: 100mm, DN-189: 180mm
Distancia máxima de lectura	30 metros, 50 metros, 90 metros dependiendo del modelo
Número de dígitos	De 2/3 a 10
Caracteres disponibles	0 a 9, A,b,C,c,d,E,F,H,h,i,J,L,n,o,P,r,U,u [espacio],=, [punto],-, guión sup. e inf.
Iluminación ambiental máxima	1000 lux. Opción: Alta luminosidad
Alimentación	100VAC a 240VAC 50/60Hz Opción: 24VDC
Caras visualización	Una o dos
Salidas	Relés 24VDC/2A o 230VAC/2A
Caja (mecánica)	Perfil aluminio extrusionado, pintado negro mate lacado
Fijación	Por insertos laterales + soportes. Permite fijar a pared o suspendido
Protocolo BUS serie	RS232/RS485 : MODBUS, KOSMOS (ISO1745, ASCII)
Protocolo BUS	Ethernet: TCP/IP, UDP/IP y Modbus/TCP // WIFI: UDP/IP
Wifi	Conectado a red o modo Ad HOC
Reloj	Interno, con opción de sincronización SNTP
Temperatura trabajo/almacenaje	-20° a 60°C/-30° a 70°C
Nivel de protección ambiental	IP41 Opción IP54/65 mediante Kit adaptador

Características Opción Profinet / NBNN
Doble puerto Ethernet
100 Mbits/s full duplex
Comunicación isócrona en tiempo real
Clase de conformidad A, B y C
MRP (Media Redundancy Protocol) como cliente
Frecuencia de actualización de datos en display 100 ms (10 Hz)



Conformidad CE

Para obtener la declaración de conformidad correspondiente a este modelo entrar en nuestra web www.ditel.es, donde dicho documento, puede ser descargado libremente.



Para una información más completa, por favor consulte el manual de instrucciones en nuestra web <https://www.ditel.es/descargas>



Según la Directiva 2012/19/UE, no puede deshacerse de este aparato como un residuo urbano normal. Puede devolverlo, sin coste alguno, al lugar donde fue adquirido para que de esta forma se proceda a su tratamiento y reciclado controlados.

DOWNLOAD
USER MANUAL



Opciones de Función (*)	/ NBP
Contador	Factor multiplicador y divisor / Frec.Max 15 kHz / Máximo 10 dígitos
Cronómetro	Formato HH:MM, MM:SS o HH:MM:SS, Conteo ascendente o descendente / Máximo 8 dígitos usados
Tacómetro	Rango de medida 10 Hz a 15 kHz / Máximo 5 dígitos usados
BCD directo	14 bits / Máximo 3 dígitos usados para número BCD + 1 dígito para signo

(*) Si se quiere visualizar información desde cualquier otro puerto como repetidor (Modbus RTU/TCP, Profinet...) es imperativo que las entradas digitales se encuentren desactivadas, ya que de otro modo solo permanecerá la información relativa a la función de entradas digitales activa.

CONECTORES

ETH. Ethernet.

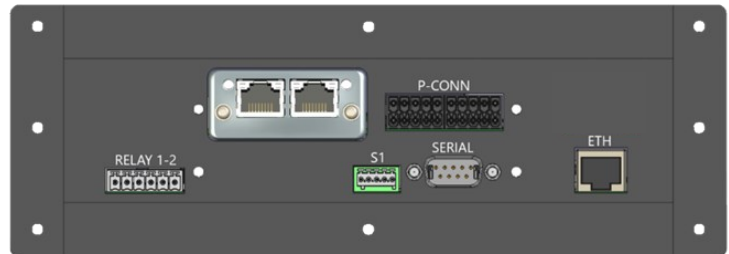
SERIAL. Conector DB-9.

S1. Conector para sondas digitales de detección.

RELAY 1-2. Salida de relés actuadores.

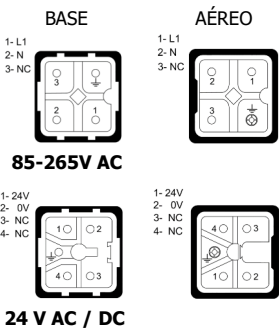


1 = Relé 1 - NO 4 = Relé 2 - NO
 2 = Relé 1 - C 5 = Relé 2 - C
 3 = Relé 1 - NC 6 = Relé 2 - NC

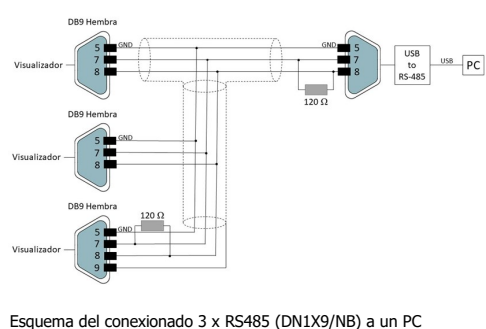
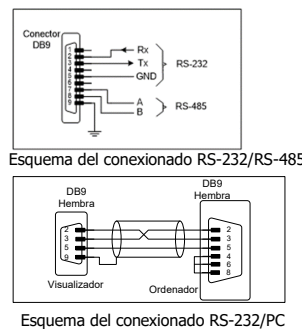


ESPAÑOL

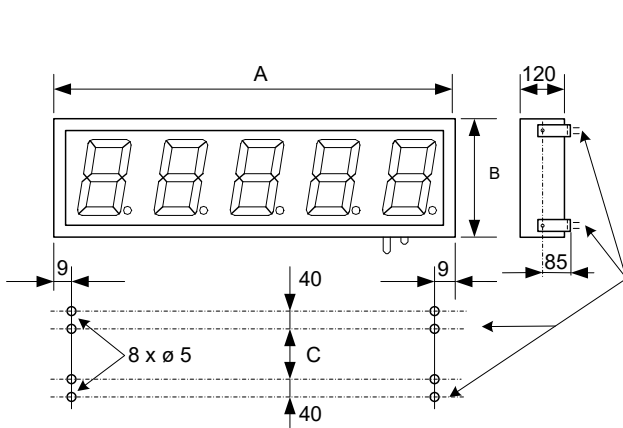
ALIMENTACIÓN



CONEXIONADO COMUNICACIONES

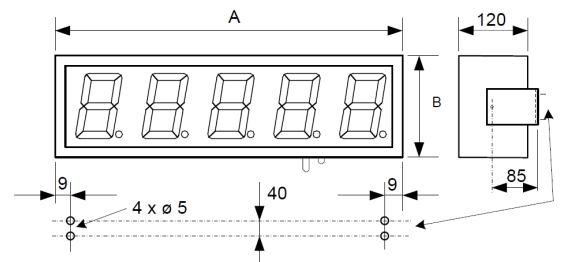


DIMENSIONES DN189



medidas en mm.

DIMENSIONES DN109 / DN119



Código	A	B	Código	A	B
DN-109/3S	288	122	DN-109/3S+T	288	122
DN-109/4S	288	122	DN-109/4S+T	336	122
DN-109/5S	288	122	DN-109/5S+T	382	122
DN-109/6S	336	122	DN-109/6S+T	430	122
DN-109/7S	382	122	DN-109/7S+T	478	122
DN-109/8S	430	122	DN-109/8S+T	526	122
DN-109/9S	478	122	DN-109/9S+T	574	122
DN-109/10S	526	122	DN-109/10S+T	622	122
DN-119/3S	324	177	DN-119/3S+T	504	177
DN-119/4S	414	177	DN-119/4S+T	594	177
DN-119/5S	504	177	DN-119/5S+T	684	177
DN-119/6S	594	177	DN-119/6S+T	774	177
DN-119/7S	684	177	DN-119/7S+T	864	177
DN-119/8S	774	177	DN-119/8S+T	954	177
DN-119/9S	864	177	DN-119/9S+T	1044	177
DN-119/10S	954	177	DN-119/10S+T	1134	177



DISEÑOS Y TECNOLOGIA S.A.
 Xarol, 6 B P.I. Les Guixeres 08915 Badalona ESPAÑA
 T+34 933 394 758 comercial@ditel.es www.ditel.es

Afficheurs **DINOS DN1X9 / NBXX**

Nombre de chiffres : minimum 3, maximum 10

N° de faces : 1 ou 2

Couleur du chiffre : rouge

Taille des chiffres : **h= 57 mm** jusqu'à **h= 180 mm** (selon modèle)

Communication : **NB** (RS232 / RS485 / ETH / WiFi)

NBNN (Profinet)

NBP (Compteur, Chronomètre, Tachymètre, BCD Direct)

Relais : **2 x SPDT inclus**

Degré de protection IP41 ou IP65 (kit en option)

Unité d'ingénierie : Texte fixe LED ou Vinylé

GUIDE RAPIDE D'INSTALLATION



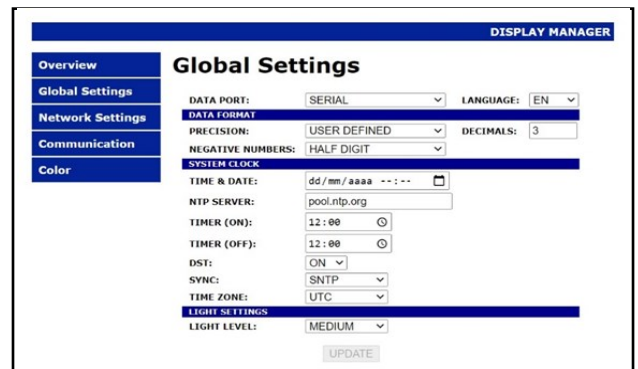
CONFIGURATION DE L'AFFICHEUR

L'afficheur dispose d'un SERVEUR WEB et est facilement configurable. Connexion filaire ou Wi-Fi. Configurable à distance en utilisant le mode WIFI Ad HOC depuis PC et mobile.

Pour accéder au serveur Web de l'afficheur, vous devez télécharger le programme "Display Discoverer". (<https://www.diteltec.fr/telechargements/software/>).

Pour configurer l'afficheur, il doit être connecté via un câble RJ45 au même réseau que le PC utilisé. Il est également possible de le configurer par communication WIFI.

La configuration de l'afficheur se fait via le serveur Web à l'adresse qui a été établie selon le programme Display Discoverer, ledit serveur est interne à l'afficheur lui-même.



ÉCRAN D'ACCUEIL DU SERVEUR WEB

Caractéristiques Générales	
Hauteur digit	DN109: 57mm, DN119: 100mm, DN189: 180mm
Distance de lecture maximale	30 m, 50 m, 90 m selon modèle.
Nombre de digits	De 2/3 à 10
Caractères disponibles	0 à 9, A,b,C,c,d,E,F,H,h,i,J,L,n,o,P,r,U,u [espace], =, [point], -, tiret sup. et inf.
Intensité lumineuse maximale	1000 lux. Option : Haute luminosité
Alimentation	80VAC à 240VAC 50/60Hz Option: 24Vdc
Faces d'affichage	Une ou deux
Sorties digitales	Relais 24VDC/2A ou 230VAC/2A
Boîtier	Profil en aluminium extrudé, peinture laquée noir mat
Montage	Via supports latéraux permettant une fixation en saillie ou suspendue
Protocole BUS Série	RS232/RS485 : MODBUS, KOSMOS (ISO1745, ASCII)
Protocole BUS Ethernet	TCP/IP, UDP/IP et Modbus/TCP
Protocole Wifi	Mode réseau UDP/IP ou mode Ad HOC
Horloge	Interne, synchronisable par SNTP
Température travail/stockage	-20° à 60°C / -30° à 70°C
Protection IP	IP41 en standard. Option IP54/65 (en ajoutant un Kit d'adaptation)

Caractéristiques Option Profinet	
Deux ports Ethernet	
100 Mbits/s full duplex	
Communication isochrone en temps réel	
Classe de conformité A, B et C	
MRP (Media Redundancy Protocol) en tant que client	
Fréquence de rafraîchissement des données d'affichage : 100 ms (10 Hz)	

Conformité CE



Pour obtenir la déclaration de conformité correspondant à ce modèle, accédez à notre site Web www.diteltec.fr, où ledit document peut être téléchargé gratuitement



Pour plus d'informations veuillez consulter le manuel dans notre site web <https://www.diteltec.fr/telechargements>



Selon la Directive 2012/19/UE, l'utilisateur ne peut se défaire de cet appareil comme d'un résidu urbain courant. Vous pouvez le restituer, sans aucun coût, au lieu où il a été acquis afin qu'il soit procédé à son traitement et recyclage contrôlés.

DOWNLOAD
USER MANUAL



Options de Fonction (*)	
Compteur	Facteur multiplicateur et diviseur / Fréquence maximale 15 kHz / Maximum 10 chiffres
Chronomètre	Format HH:MM, MM:SS ou HH:MM:SS Comptage ascendant ou descendant / Maximum 8 chiffres utilisés
Tachymètre	Plage de mesure : 10 Hz à 15 kHz / Maximum de 5 digits utilisés
BCD direct	14 bits / Maximum 3 chiffres utilisés pour le nombre BCD + 1 chiffre pour le signe

(*) Si vous souhaitez consulter des informations provenant d'un autre port, tel qu'un répéteur (Modbus RTU/TCP, Profinet...), il est impératif de désactiver les entrées numériques ; sinon, seules les informations relatives à la fonction d'entrée numérique active seront affichées.

CONNECTEURS

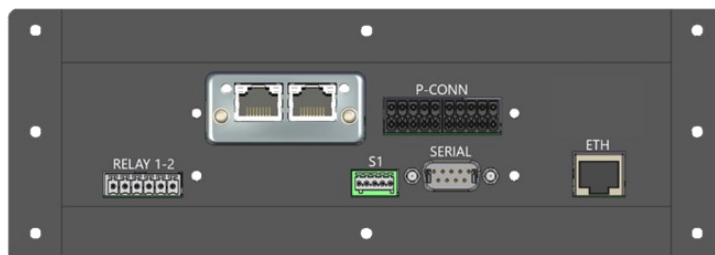
ETH. Ethernet.

SERIAL. Connecteur DB-9.

S1-. Connecteur pour sondes de détection numériques

RELAIS 1-2. Sortie relais actionneur

RELAY 1-2	
1 = Relais 1 NO	4 = Relais 2 NO
2 = Relais 1 C	5 = Relais 2 C
3 = Relais 1 NC	6 = Relais 2 NC



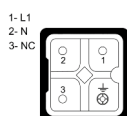
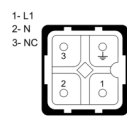
FRANÇAIS

ALIMENTATION

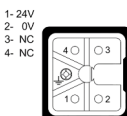
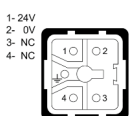


BASE

AÉRIEN

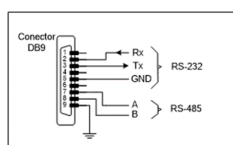


85-265V AC

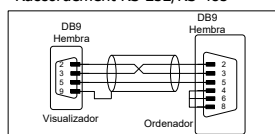


24 V AC / DC

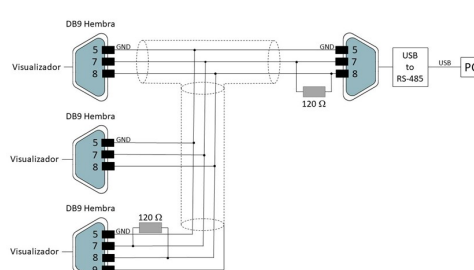
RACCORDEMENT COMMUNICATIONS



Raccordement RS-232/RS-485

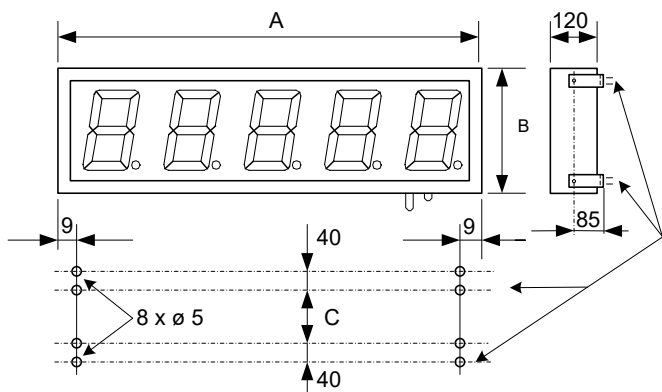


Raccordement RS-232/PC



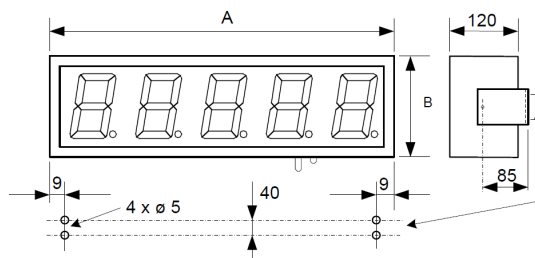
Raccordement 3 x RS485 (DN1X9/NB) à un PC

DIMENSIONS DN189



mesures en mm.

DIMENSIONS DN109 / DN119



Code	A	B	C	Code	A	B	C
DN-189/2S	340	251	67	DN-189/2S+TV	660	251	67
DN-189/3S	500	251	67	DN-189/3S+TV	820	251	67
DN-189/4S	660	251	67	DN-189/4S+TV	980	251	67
DN-189/5S	820	251	67	DN-189/5S+TV	1140	251	67
DN-189/6S	980	251	67	DN-189/6S+TV	1300	251	67
DN-189/7S	1140	251	67	DN-189/7S+TV	1460	251	67
DN-189/8S	1300	251	67	DN-189/8S+TV	1620	251	67
DN-189/9S	1460	251	67	DN-189/9S+TV	1780	251	67
DN-189/10S	1620	251	67	DN-189/10S+TV	1940	251	67

Code	A	B	Code	A	B
DN-109/3S	288	122	DN-109/3S+T	288	122
DN-109/4S	288	122	DN-109/4S+T	336	122
DN-109/5S	288	122	DN-109/5S+T	382	122
DN-109/6S	336	122	DN-109/6S+T	430	122
DN-109/7S	382	122	DN-109/7S+T	478	122
DN-109/8S	430	122	DN-109/8S+T	526	122
DN-109/9S	478	122	DN-109/9S+T	574	122
DN-109/10S	526	122	DN-109/10S+T	622	122
DN-119/3S	324	177	DN-119/3S+T	504	177
DN-119/4S	414	177	DN-119/4S+T	594	177
DN-119/5S	504	177	DN-119/5S+T	684	177
DN-119/6S	594	177	DN-119/6S+T	774	177
DN-119/7S	684	177	DN-119/7S+T	864	177
DN-119/8S	774	177	DN-119/8S+T	954	177
DN-119/9S	864	177	DN-119/9S+T	1044	177
DN-119/10S	954	177	DN-119/10S+T	1134	177



DISEÑOS Y TECNOLOGIA S.A.
Xarol, 6 B P.I. Les Guixeres 08915 Badalona ESPAÑA
T+34 933 394 758 comercial@ditel.es www.ditel.es

Digital Indicator **DINOS DN1X9 / NBXX**

- Number of digits : minimum 3, maximum 10
- Number of sides : 1 or 2
- Color of the digit : red
- Digit size : **h= 57 mm** up to **h= 180 mm** (depending on model)
- Communications: **NB** (RS232 / RS485 / ETH / WiFi)
- Function Options : **NBNN** (Profinet)
NBP (Counter, Chronometer, Tachometer, BCD Direct)
- Relays : **2 x SPDT included**
- Degree of protection : IP41 or IP65 (optional kit)
- Engineering unit : Fixed text led or vinyl

QUICK INSTALLATION GUIDE



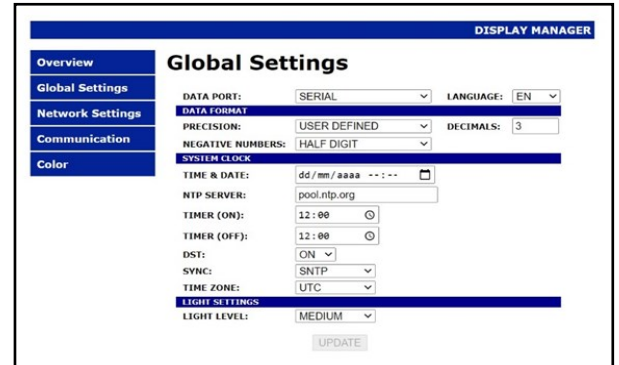
DISPLAY CONFIGURATION

A WEB SERVER is available and allows very easy configuration of all parameters and alarms. Connection to be done by ethernet cable or Wifi. WIFI AdHOC is also possible and convenient from PC or cellular.

To show all the displays connected to network and allow quick to them please download the "Display discoverer" program (<https://www.diteltec.com/downloads/software/>).

To configure the display, it must be connected by ethernet cable (RJ45) to the same network as the PC in use. It is also possible to do it by WIFI.

The configuration of the display is carried out through the web server at the address that has been established according to the Display Discoverer program, this server is internal to the display itself.



HOME SCREEN OF THE WEB SERVER

General Characteristics	/ NB
Digit height	DN109: 57mm, DN119: 100mm, DN189: 180mm
Maximum reading distance	30, 50, or 90 meters depending on model
Digit number	From 2/3 to 10
Additional characters available	0 - 9, A,b,C,c,d,E,F,H,h,i,J,L,n,o,P,r,U,u [blank],=, [dot],-, Hyphen high & low
Maximum ambient light	1000 lux. High brightness option
Supply	80VAC to 240VAC 50/60Hz 24VDC option available
Sides	One or two
Digital output	Two relays 24VDC/2A or 230VAC/2A
Housing	Extruded aluminum profile, matt lacquered black painted
Mounting	Wall or suspended. Lateral M6 inserts, hardware provided
Serial BUS protocol	RS232/RS485: MODBUS, KOSMOS (ISO1745, ASCII)
Ethernet bus protocol	TCP/IP, UDP/IP and Modbus/TCP // WIFI:
Wifi Protocol	UDP/IP by network, or AdHOC mode
Clock	Internal, SNTP sync or optionally
Temperature working/storage	-20° to 60°C / -30° to 70°C
IP protection	IP41 Option IP54/65 using additional kit

Features Profinet Option
Dual Ethernet ports
100 Mbits/s full duplex
Real-time isochronous communication
Conformity class A, B and C
MRP (Media Redundancy Protocol) as a client
Display data refresh rate 100 ms (10 Hz)

CE Conformity



To obtain the declaration of conformity corresponding to this model, enter our website www.diteltec.com, where said document can be freely downloaded.

For complete instructions please refer to the user manual in our website <https://www.diteltec.com/downloads/>

According to 2012/19/EU Directive, You cannot dispose of it at the end of its lifetime as unsorted municipal waste. You can give it back, without any cost, to the place where it was acquired to proceed to its controlled treatment and recycling.

DOWNLOAD
USER MANUAL



Function Options (*)	
Counter	Multiplier and divisor factor / Max. frequency 15 kHz / Maximum 10 digits
Chronometer	HH:MM, MM:SS or HH:MM:SS format, Counting up or down / Maximum 8 digits used
Tachometer	Rango de medida 10 Hz a 15 kHz / Máximo 5 dígitos usados
BCD direct	14 bits / Maximum 3 digits used for BCD number + 1 digit for sign

(*) If you want to view information from any other port as a repeater (Modbus RTU/TCP, Profinet...) it is imperative that the digital inputs are deactivated, otherwise only the information relating to the active digital input function will remain.

CONNECTORS

ETH. Ethernet.

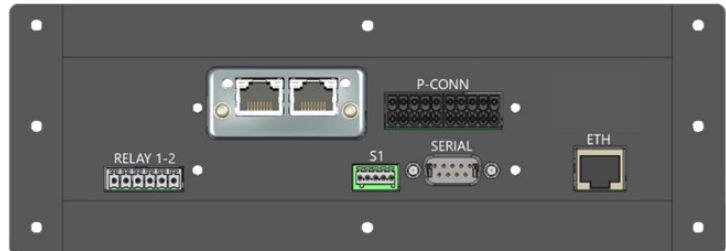
SERIAL. Connector DB-9.

S1-4. Connectors for digital detection probes

RELAY 1-2. Actuator relay output



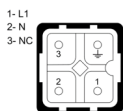
1 = Relay 1 NO 4 = Relay 2 NO
 2 = Relay 1 C 5 = Relay 2 C
 3 = Relay 1 NC 6 = Relay 2 NC



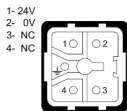
POWER SUPPLY



BASE

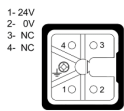
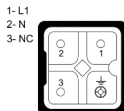


85-265V AC

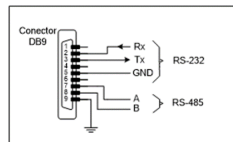


24 V AC / DC

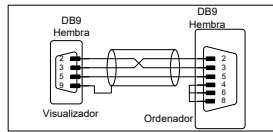
AERIAL



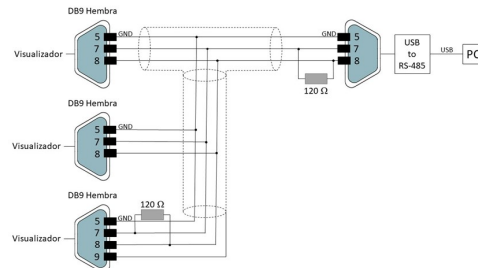
COMMUNICATIONS WIRING



Wiring RS-232/RS-485

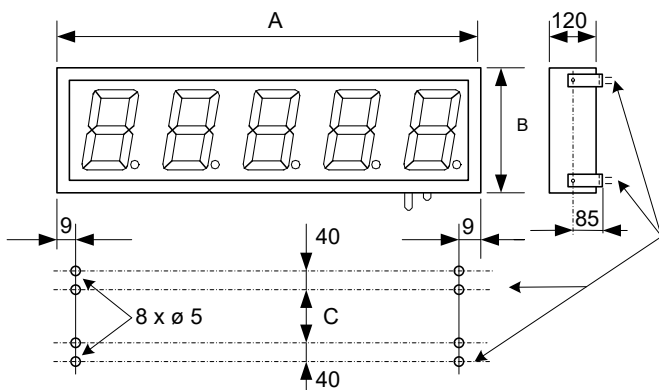


Wiring RS-232/PC



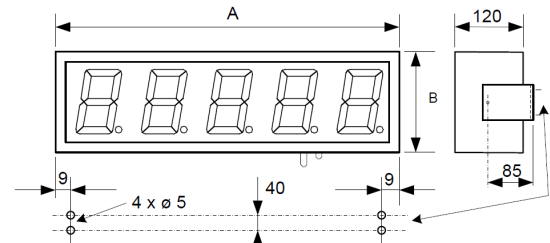
Wiring 3 x RS485 (DN1X9/NB) a un PC

DIMENSIONS DN189



dimensions in mm.

DIMENSIONS DN109 / DN119



Code	A	B	Code	A	B
DN-109/3S	288	122	DN-109/3S+T	288	122
DN-109/4S	288	122	DN-109/4S+T	336	122
DN-109/5S	288	122	DN-109/5S+T	382	122
DN-109/6S	336	122	DN-109/6S+T	430	122
DN-109/7S	382	122	DN-109/7S+T	478	122
DN-109/8S	430	122	DN-109/8S+T	526	122
DN-109/9S	478	122	DN-109/9S+T	574	122
DN-109/10S	526	122	DN-109/10S+T	622	122
DN-119/3S	324	177	DN-119/3S+T	504	177
DN-119/4S	414	177	DN-119/4S+T	594	177
DN-119/5S	504	177	DN-119/5S+T	684	177
DN-119/6S	594	177	DN-119/6S+T	774	177
DN-119/7S	684	177	DN-119/7S+T	864	177
DN-119/8S	774	177	DN-119/8S+T	954	177
DN-119/9S	864	177	DN-119/9S+T	1044	177
DN-119/10S	954	177	DN-119/10S+T	1134	177



DISEÑOS Y TECNOLOGIA S.A.
 Xarol, 6 B P.I. Les Guixeres 08915 Badalona ESPAÑA
 T+34 933 394 758 comercial@ditel.es www.ditel.es

GARANTÍA



Los instrumentos están garantizados contra cualquier defecto de fabricación o fallo de materiales por un periodo de 3 AÑOS desde la fecha de su adquisición.

En caso de observar algún defecto o avería en la utilización normal del instrumento durante el periodo de garantía, diríjase al distribuidor donde fue comprado quien le dará instrucciones oportunas.

Esta garantía no podrá ser aplicada en caso de uso indebido, conexión o manipulación erróneas por parte del comprador.

El alcance de esta garantía se limita a la reparación del aparato declinando el fabricante cualquier otra responsabilidad que pudiera reclamarse por incidencias o daños producidos a causa del mal funcionamiento del instrumento.

GARANTIE



Les instruments sont garantis contre tout défaut de fabrication ou de matériaux pour une période de 3 ANS depuis la date d'acquisition.

En cas de constatation d'un quelconque défaut ou avarie dans l'utilisation normale de l'instrument pendant la période de garantie, il est recommandé de s'adresser au distributeur auprès de qui il a été acquis et qui donnera les instructions opportunes.

Cette garantie ne pourra être appliquée en cas d'utilisation anormale, raccordement ou manipulations erronées de la part de l'utilisateur.

La validité de cette garantie se limite à la réparation de l'appareil et n'entraîne pas la responsabilité du fabricant quant aux incidents ou dommages causés par le mauvais fonctionnement de l'instrument.

WARRANTY



The instruments are warranted against defective materials and workmanship for a period of 3 years from date of delivery.

If a product appears to have a defect or fails during the normal use within the warranty period, please contact the distributor from which you purchased the product.

This warranty does not apply to defects resulting from action of the buyer such as mishandling or improper interfacing.

The liability under this warranty shall extend only to the repair of the instrument. No responsibility is assumed by the manufacturer for any damage which may result from its use.